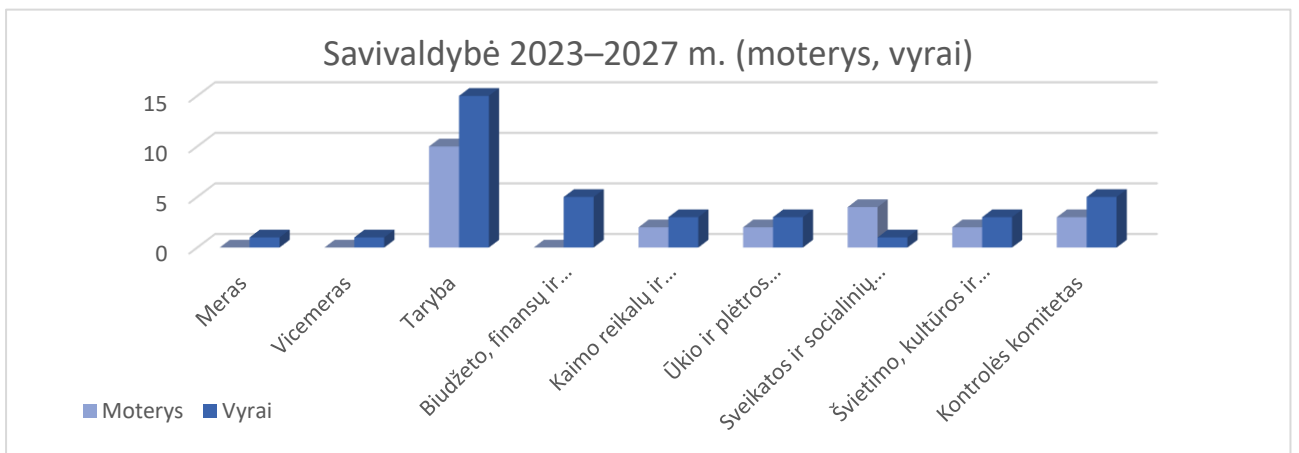
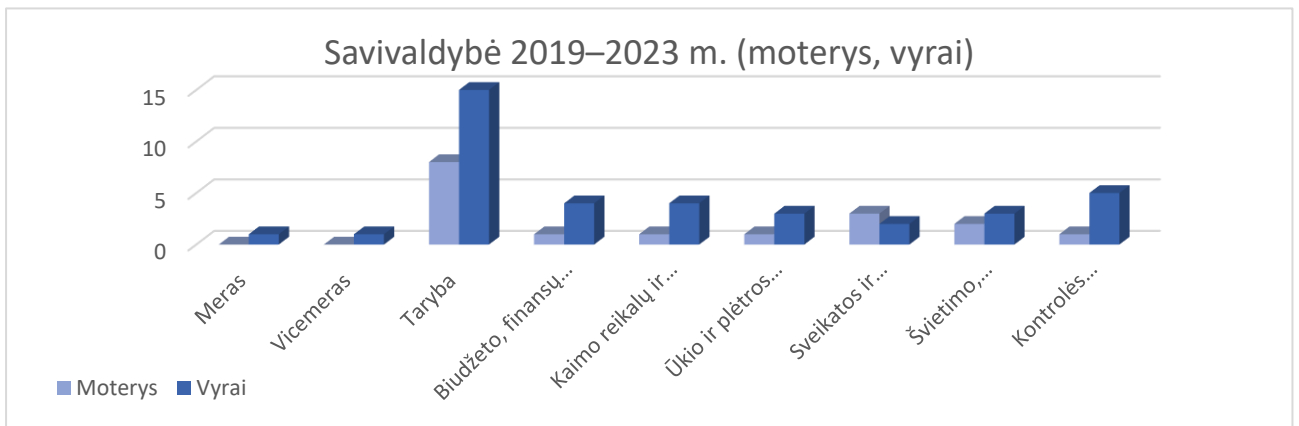
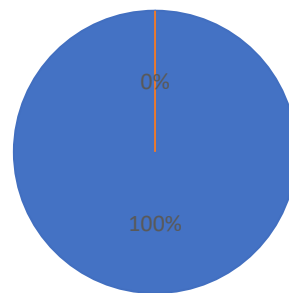


**ŠIAULIŲ RAJONO SAVIVALDYBĖS TARYBOS, KOMITETŲ SUDĖTIES STATISTIKA
MOTERŲ IR VYRŲ ASPEKTU**

| Savivaldybė 2019–2023 m. — 2023–2027 m. | | | | |
|--|-----------|-----------|-----------|-----------|
| | Moterys | | Vyrai | |
| | 2019–2023 | 2023–2027 | 2019–2023 | 2023–2027 |
| Meras | - | - | 1 | 1 |
| Vicemerai | - | - | 1 | 1 |
| Taryba | 8 | 10 | 17 | 15 |
| Biudžeto, finansų ir valdymo komitetas pirmininkas | 1 | - | 4 | 5 |
| Kaimo reikalų ir ekologijos komitetas pirmininkas | 1 | 2 | 4 | 3 |
| Ūkio ir plėtros komitetas pirmininkas | 1 | 2 | 3 | 3 |
| Sveikatos ir socialinių reikalų komitetas pirmininkas | 3 | 4 | 2 | 1 |
| Švietimo, kultūros ir sporto komitetas pirmininkas | 2 | 2 | 3 | 3 |
| Kontrolės komitetas pirmininkas | 1 | 3 | 5 | 5 |

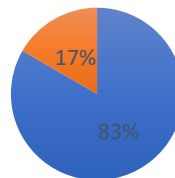


Komitetų pirmininkai 2019–2023 m. (moterys, vyrai)



■ Komitetų pirmininkai vyrai ■ Komitetų pirmininkės moterys

Komitetų pirmininkai 2023–2027 m. (moterys, vyrai)



■ Komitetų pirmininkai vyrai ■ Komitetų pirmininkės moterys