



UAB „Darnaus vystymosi institutas“
 Tyrimų laboratorija, Dubijos g. 44d, 77153
 Šiauliai
**TRIUKŠMO MATAVIMO
 PROTOKOLAS NR. 11
 2021 m. lapkričio 17 d.**

1. Užsakovas: Šiaulių rajono savivaldybės administracija.	4. Matuota prietaisu SVAN 957 Nr. 28044, kalibravimo liud. Nr. VMC-V-K-006826, išdavimo data: 2021-10-15. Kiti matavimo prietaisai nurodyti dalyje 12. <i>Paaiškinimai, pareiškimai</i>
2. Objekto pavadinimas, adresas: Guobų g., Kairiai, Lietuva..	5. Kalibravimas prieš matavimą 110,26 dB; Kalibravimas po matavimo 110,25 dB
3. Sutarties/paraiškos Nr.: Nr.S431T	6. Tyrimas atliktas vadovaujantis: <i>LST ISO 1996-1:2017; LST ISO 1996-2:2017</i>

7. Matavimo rezultatai:

Matavimo vietos identifikavimo Nr.	Matavimo vieta, matavimo sąlygų aprašymas	Garsų klasifikavimas	Išmatuotieji garso slėgio lygiai					Transporto priemonių skaičius pagal kategorijas		
			Ekvivalentinis garso slėgio lygis, $L_{Aeq,T}$ (dB)	Liekamasis ekvivalentinis garso slėgio lygis, dBA	Pataisytasis ekvivalentinis garso slėgio lygis, dBA	Maksimalus garso slėgio lygis, L_{AFmax} (dBA)	Matavimo neapibrėžtis*, \pm dBA	Lengvasis transportas, vnt.	Vidutinis transportas, vnt.	Sunkusis transportas, vnt.
1	2	3	4	5	6	7	8	9	10	11
KRTRD-1	Pirminių įrašų lapas: (data, Nr.)	2021-11-15	1							
	Tiriamo triukšmo šaltinio apibūdinimas:	Aplinkos triukšmas								
	Koordinatės, LKS:	X	463463	Y	6198274					
	Aplinkos temperatūra, C:	Nuo	3	Iki	3					
	Santykinė oro drėgmė, %:	Nuo	82	Iki	88					
	Vėjo kryptis:	Šiaurės rytų, Šiaurės								
	Vėjo greitis, m/s:	Nuo	1	Iki	2					
	Atmosf. slėgis, hPa:	Nuo	-	Iki	-					
	Debesuotumas:	Debesuota								
	Krituliai:	Nėra/smulkus lietus								
	Tyrimo pradžios laikas:	2021-11-16 15:59								
Tyrimo pabaigos laikas:	2021-11-16 16:14									
		Visuminis	52,6	46,2(Ln95)	-	68,5	4,0	-	-	-

Žemės paviršiaus danga ir būklė:	Žolė								
Mikrofono aukštis nuo žemės paviršiaus:	1,6 m.								
Šaltinio padėtis:	-								
Šaltinio aukštis nuo žemės:	-								
Matavimų trukmė, min.:	15 min								

8. Matavimus atliko: _____ Mindaugas Jankus _____ Tyrimo atlikimo data: _____ 2021-11-17 _____
 (vardas, pavardė, parašas)

9. Atliekant tyrimus dalyvavo užsakovo atstovas: _____
 (vardas, pavardė)

10. Protokolą patvirtino: _____ Kęstutis Navickas _____
 (pareigos, vardas, pavardė, parašas)

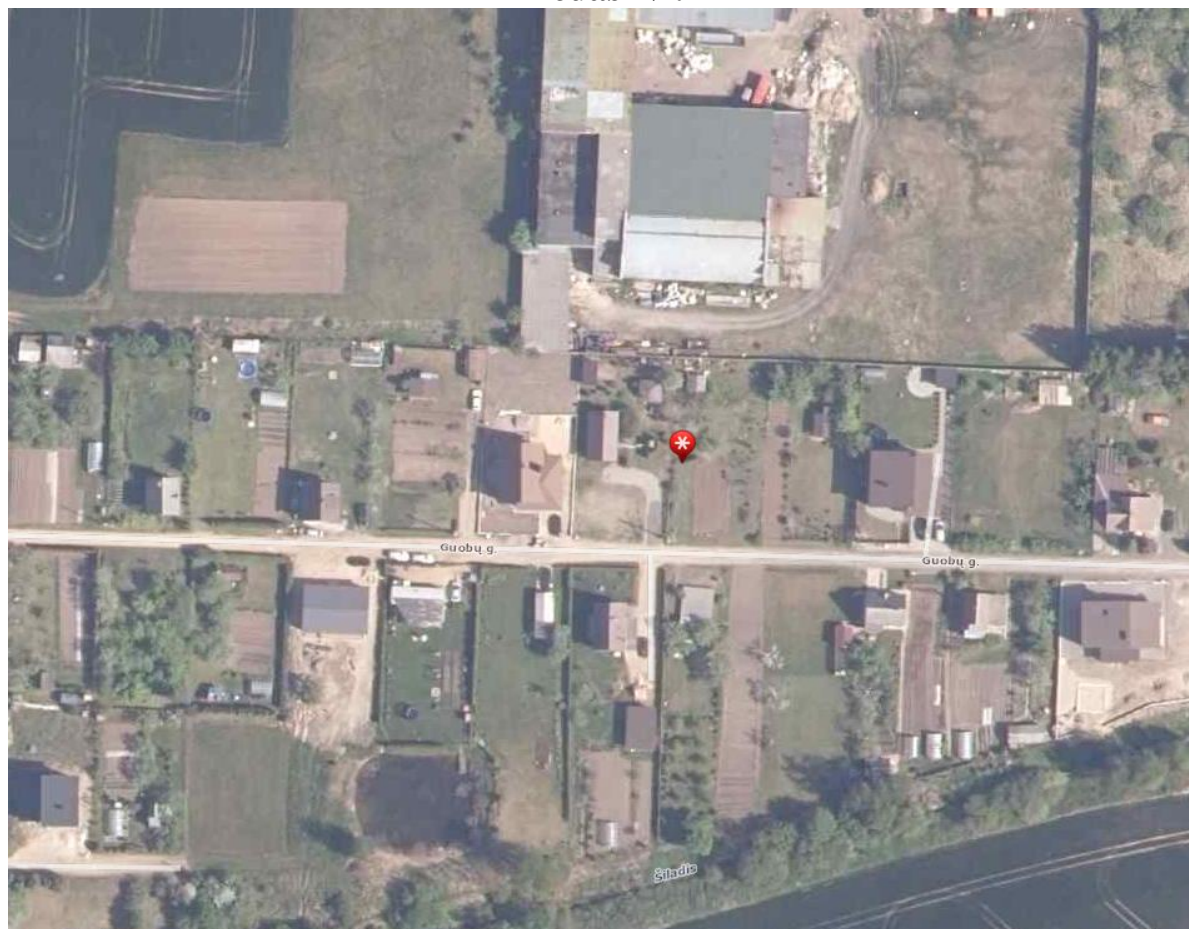
11. Priedai

1.	Matavimo situacijos schema.
2.	Matavimo vietų fotografijos

12. Paaiškinimai, pareiškimai

1.	* – Pateikiama išplėstinė neapibrėžtis. Išplėstinė neapibrėžtis apskaičiuota, suminę standartinę neapibrėžtį padauginus iš aprėpties daugiklio $k=2$, kuris, esant normaliam skirstiniui, atitinka 95 % pasiklovimo lygmenį.		
2.	Matavimo protokolai ar jo dalys (priedai), negali būti dauginami be laboratorijos vedėjo raštiško sutikimo.		
3.	Čia pateikiami tyrimo, bandymo rezultatai susiję tik su aplinkos triukšmo lygių nustatymu nurodytoje (-se) vietoje (-se).		
4.	Matavimams naudoti pagalbiniai prietaisai: 1. Darbinis akustinis kalibratorius SV30A, Nr. 29238, kalibravimo liud. Nr. VMC-V-K-003536 išdavimo data; 2021-06-03; 2. Lazerinis atstumo matuoklis MILESEY S2A, Nr. VMC-V-K-003510, kalibravimo liud. Nr. išdavimo data: 2021-06-02; 3. Meteorologinė stotelė KW-360 Nr. 3602200100001, kalibravimo liud. Nr. 090664, išdavimo data: 2021-02-06, Nr. 037822, išdavimo data: 2021-02-03, Nr. 3/21A, išdavimo data: 2021-01-18.		
5.	Atitikties reikalavimams pareiškimas taikomas Lietuvos higienos normos HN 33:2011 reikalavimams. Taikoma taisyklė: <i>priimtino sprendimai, dėl reikalavimų tenkinimo, daromi remiantis priimtino zonos (angl. AL) ribomis. $AL = \sqrt{TL^2 - U^2}$, kur TL (tolerancijos riba), išreikšta, kaip 95 % išplėstinės matavimo neapibrėžties (U).</i>	X	Tenkinami, nes išmatuotos vertės yra tolerancijos ribose, kur visa apimanti klaidingo priėmimo rizika $\leq 2\%$.
			Netenkinami, nes viena ar daugiau išmatuotų verčių yra už tolerancijos ribų, kur visa apimanti klaidingo priėmimo rizika $> 2\%$.
...			

**TRIUKŠMO MATAVIMO PROTOKOLO NR. 11, 2021 m. lapkričio 17 d.
Priedas Nr. 1**



1 pav. KRTRD-1 aplinkos triukšmo matavimo vietos planas

Priedas Nr. 2**2 pav. KRTRD-1 matavimo vieta.**